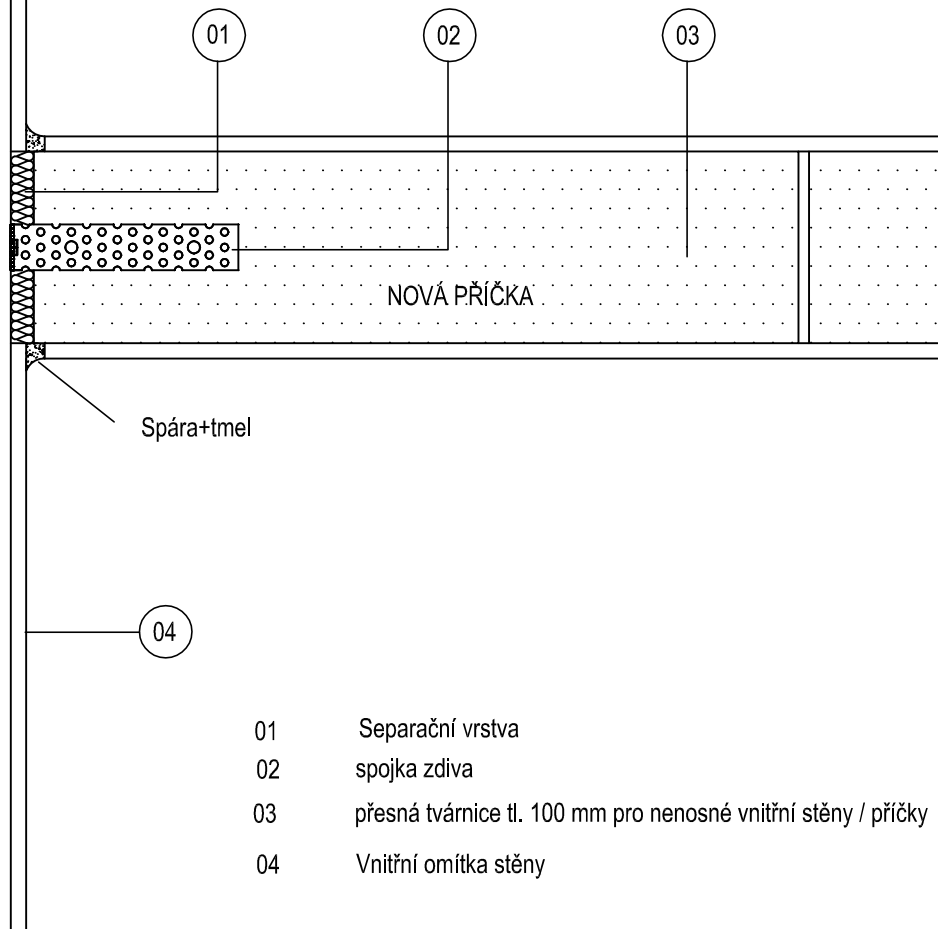


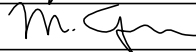


STÁVAJÍCÍ ZDIVO



- 01 Separační vrstva
- 02 spojka zdiva
- 03 přesná tvárnice tl. 100 mm pro nenosné vnitřní stěny / příčky
- 04 Vnitřní omítka stěny

NAVRHOVAL	Jana Hlavničková, DiS.		<div> projektování a realizace staveb</div> <div>SPECTA s.r.o., Na Popluží 821/11, 400 01 Ústí n. L. IČ: 273 05 350, DIČ: CZ27305350</div> <div>telefon: 475 511 441 e-mail: info@specta.cz GSM: 733 121 924 www.specta.cz</div> <table><tr><td>DATUM</td><td>09/2019</td></tr><tr><td>Č. ZAKÁZKY</td><td>S-19-022</td></tr><tr><td>STUPEŇ PD</td><td>PD</td></tr><tr><td>FORMÁT VÝKR.</td><td>A4</td></tr></table> <div><div>MĚŘITKO:</div><div>1:5</div></div> <div><div>Č. PŘÍLOHY:</div><div>D.1.1.b.20</div></div>	DATUM	09/2019	Č. ZAKÁZKY	S-19-022	STUPEŇ PD	PD	FORMÁT VÝKR.	A4
DATUM	09/2019										
Č. ZAKÁZKY	S-19-022										
STUPEŇ PD	PD										
FORMÁT VÝKR.	A4										
SCHVÁLIL	Ing. Martin Gazda										
INVESTOR:	Městské služby Ústí nad Labem p.o. Panská 1700/23, 400 01 Ústí nad Labem										
AKCE:	Oprava interiéru Městských lázní Ústí nad Labem Panská 1700/23, 400 01 Ústí nad Labem										
SOUBOR:	D.1.1. Architektonicko stavební řešení										
NÁZEV VÝKRESU:	DETAIL NAPOJENÍ NOVÉ PŘÍČKY NA STÁVAJÍCÍ ZDIVO										